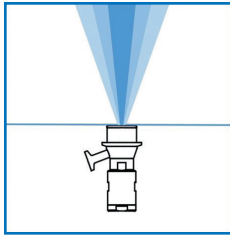


## TANKO® GC



Der kompakte Sprühreiniger TANKO® GC dient der Behälterinnenreinigung.

Die Besonderheit besteht in der wandbündigen Montage im Tank. Es gibt somit keine Kollisionsgefahr mit zu reinigenden Rührwerken, und es eröffnen sich meist vielfältige Montageorte, welche für konventionelle Reinigungsgeräte als ungeeignet erscheinen würden.

Die Sprühreiniger TANKO® GC sind damit geeignet zum Einsatz als Einzelgerät, aber auch zur Unterstützung von anderen, vorhandenen konventionellen Reinigungsgeräten speziell in Problem- und Sprühschattenzonen. (Rührwerk/ Blattunterseiten etc.)

Es werden langlebige Faltenbälge wahlweise aus modif. PTFE oder modif. UHMW-PE eingesetzt. UHMW-PE ist die "PFAS-FREE" alternative Lösung.

Alle Verbrauchsangaben sind Richtwerte.

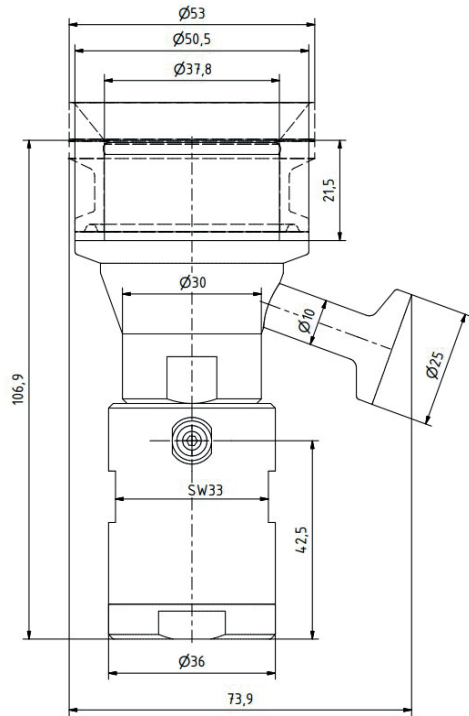
Die aufgeführten Maße sind in mm angegeben und gelten als Nennmaße.

## Technische Parameter

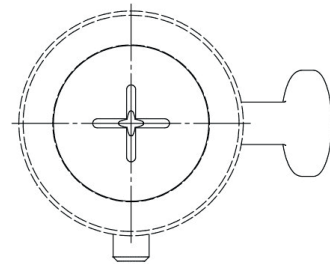
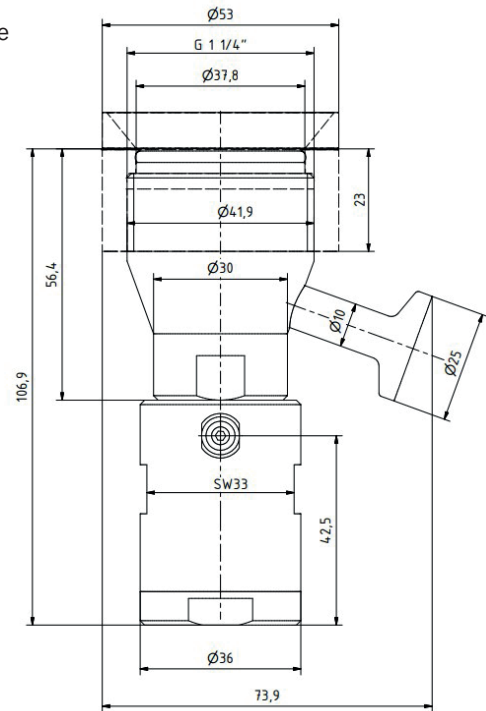
<b>Sprühwinkel:</b>	40°
<b>Werkstoffe:</b>	1.4404, 1.4571 (Feder), modifiziertes UHMW-PE (PFAS FREE) / modif. PTFE, EPDM (optional FKM und FFKM)
<b>Anschlüsse:</b>	Medienanschluss: Clamp nach DIN 32676 DN8/10 Reihe A; Gewinde BSP 3/8" Prozessanschluss: Clamp DN40; Gewinde BSP 1 1/4" Druckluftanschluss: Einschraubanschluss M5, AD4 (5/32")
<b>Arbeitsdruck:</b>	Reinigungsmedium: 2 - 5 bar / 29 - 72,5 psi Pneumatik: min. 6 bar / 87 psi
<b>Arbeitstemperatur:</b>	Reinigungsmedium: max. 95 °C / 203 °F
<b>Umgebungstemperatur:</b>	PTFE: +5 - 150 °C / 41 - 302 °F UHMW-PE: +5 - 110 °C / 41 - 230 °F
<b>Druck im Behälter:</b>	Während des Prozesses, keine Reinigung und Gerät geschlossen: 0 - 5 bar / 0 - 72,5 psi Während der Reinigung: 0 - 0,5 bar / 0 - 7 psi
<b>Volumenstrom:</b>	0,6 - 1,1m³/h / 10,3 - 18,3l/min / 2,7 - 4,8 gpm (US)
<b>Reichweite:</b>	0,5 - 2,2m bei 0,5 - 4,0 bar / 1,64 - 7,2ft
<b>Gewicht:</b>	ca. 1 kg

Abmessungen

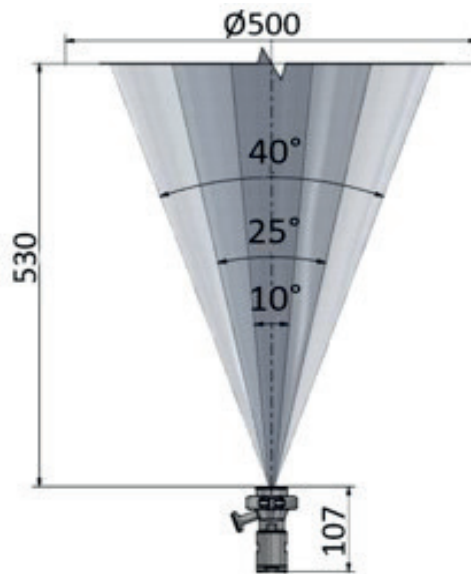
Clamp



Gewinde

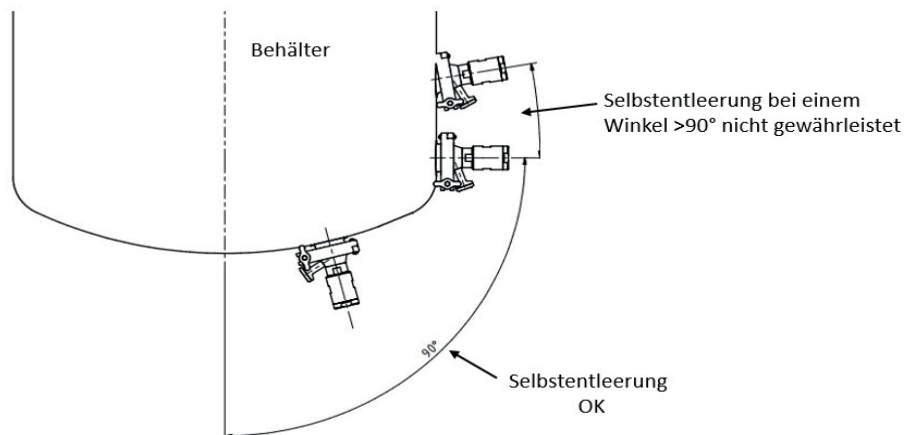


Sprühwinkel

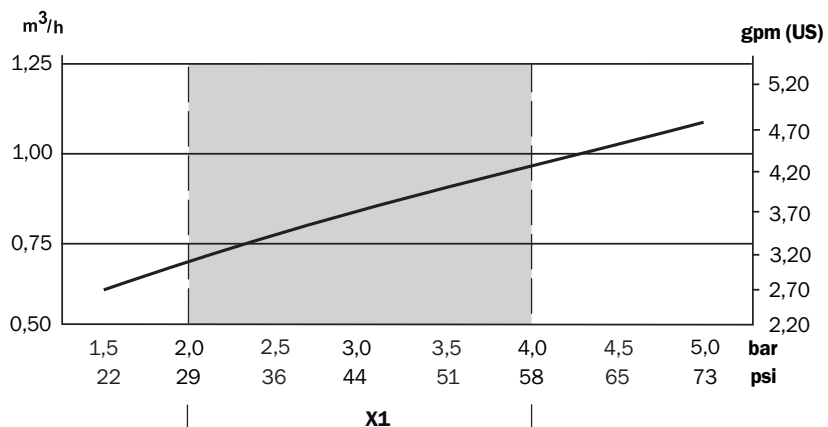


## Einbauhinweise zur Selbstentleerung - Einbaulage

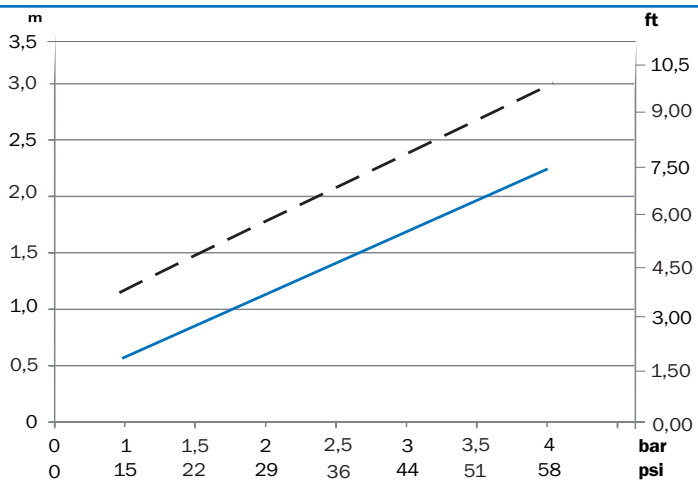
vertikal (andere Einbaulagen möglich)



## Verbrauchsdaten und Reichweiten



**X1** - empfohlener Betriebsdruck



Reinigen

Benetzen

Bestellangaben

TANKO® GC						
Artikel-Nr.	Prozessanschluss [PA]	Medienanschluss [MA]	Beschreibung	Faltenbalg	Dichtungswerkstoff (medienberührte O-Ringe)	Preis/EUR
66 G40 39002 20	Clamp	Clamp	TANKO-GC40 CC FB PTFE E	mod. PTFE	EPDM	650,00
66 G40 39012 20	Gewinde	Clamp	TANKO-GC40 GC FB PTFE E	mod. PTFE		650,00
66 G40 39001 20	Clamp	Clamp	TANKO-GC40 CC FB Endu E	modi. UHMW-PE		865,00
66 G40 39011 20	Gewinde	Clamp	TANKO-GC40 GC FB Endu E	modi. UHMW-PE		865,00
66 G40 51102 20	Clamp	Gewinde	TANKO-GC40 CG FB PTFE E	mod. PTFE		650,00
66 G40 51112 20	Gewinde	Gewinde	TANKO-GC40 GG FB PTFE E	mod. PTFE		650,00
66 G40 51101 20	Clamp	Gewinde	TANKO-GC40 CG FB Endu E	modi. UHMW-PE		865,00
66 G40 51111 20	Gewinde	Gewinde	TANKO-GC40 GG FB Endu E	modi. UHMW-PE		865,00
66 G4V 39002 20	Clamp	Clamp	TANKO-GC40 CC FB PTFE V	mod. PTFE	FKM	670,00
66 G4V 39012 20	Gewinde	Clamp	TANKO-GC40 GC FB PTFE V	mod. PTFE		680,00
66 G4V 39001 20	Clamp	Clamp	TANKO-GC40 CC FB Endu V	modi. UHMW-PE		885,00
66 G4V 39011 20	Gewinde	Clamp	TANKO-GC40 GC FB Endu V	modi. UHMW-PE		895,00
66 G4V 51102 20	Clamp	Gewinde	TANKO-GC40 CG FB PTFE V	mod. PTFE		670,00
66 G4V 51112 20	Gewinde	Gewinde	TANKO-GC40 GG FB PTFE V	mod. PTFE		680,00
66 G4V 51101 20	Clamp	Gewinde	TANKO-GC40 CG FB Endu V	modi. UHMW-PE		885,00
66 G4V 51111 20	Gewinde	Gewinde	TANKO-GC40 GG FB Endu V	modi. UHMW-PE		895,00
66 G4F 39002 20	Clamp	Clamp	TANKO-GC40 CC FB PTFE F	mod. PTFE	FFKM	815,00
66 G4F 39012 20	Gewinde	Clamp	TANKO-GC40 GC FB PTFE F	mod. PTFE		815,00
66 G4F 39001 20	Clamp	Clamp	TANKO-GC40 CC FB Endu F	modi. UHMW-PE		1.030,00
66 G4F 39011 20	Gewinde	Clamp	TANKO-GC40 GC FB Endu F	modi. UHMW-PE		1.030,00
66 G4F 51102 20	Clamp	Gewinde	TANKO-GC40 CG FB PTFE F	mod. PTFE		815,00
66 G4F 51112 20	Gewinde	Gewinde	TANKO-GC40 GG FB PTFE F	mod. PTFE		815,00
66 G4F 51101 20	Clamp	Gewinde	TANKO-GC40 CG FB Endu F	modi. UHMW-PE		1.030,00
66 G4F 51111 20	Gewinde	Gewinde	TANKO-GC40 GG FB Endu F	modi. UHMW-PE		1.030,00

Jeweils ein Anschweißadapter (Behälterstutzen) ist Bestandteil des Gerätes.

Halterung für Abfrage mit Sensor



Setzen Sie zum Bestellen an 13. Stelle der TANKO® GC Artikel-Nr. ein "A"

Induktiver Sensor nicht im Lieferumfang enthalten.  
Empfehlung AWH: BI3U-M12-AP6X-H1141  
Art.-Nr. 390090

Preisaufschlag: 100,00 €

## Zubehör

### Blindstopfen Clamp/Gewinde

Artikel-Nr.	Beschreibung	Preis netto/EUR
66RF0400BC020	Blindstopfen für Anschweißadapter Prozessanschluss Clamp für TANKO® GC40	56,80
66RF0400BG020	Blindstopfen für Anschweißadapter Prozessanschluss Gewinde für TANKO® GC40	75,00
1051900001230	Blindklemmstutzen Ø25 für Medienanschluss Clamp für TANKO® GC40	10,40
417051142	Verschlusskappe G3/8" für Medienanschluss Gewinde für TANKO® GC40	16,00

### Anschweißadapter (im Gerät enthalten)

Artikel-Nr.	Beschreibung	Preis netto/EUR
66RF 040 OAC 020	Anschweißadapter für TANKO® GC40/RF40 Clamp	48,00
66RF 040 OAG 020	Anschweißadapter für TANKO® GC40/RF40 Gewinde	48,00

## Dienstleistungen

### Messprotokoll

Anzahl der Messpunkte	Beschreibung	Preis netto/EUR
3	Rauhigkeit	35,00
5	Rauhigkeit	55,00