

CIPGuard® (TCG-ZR)

EHEDG
CONFORM

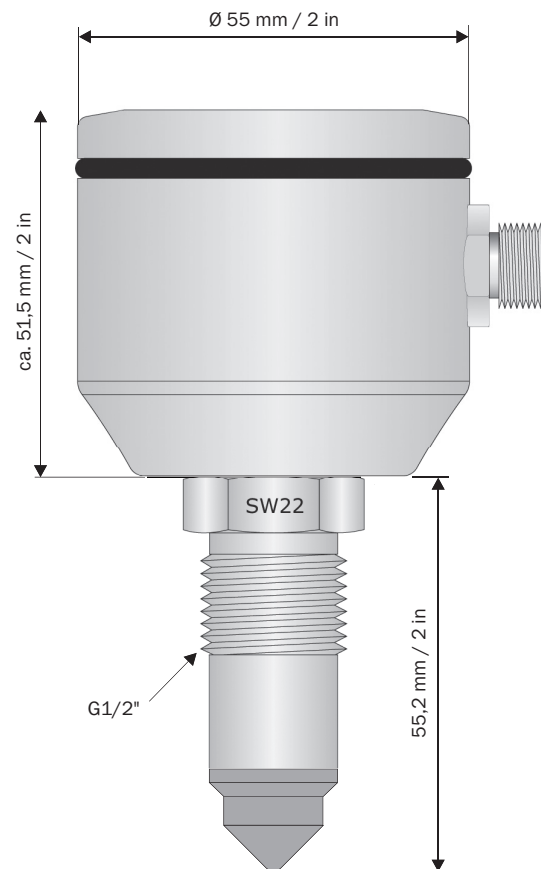
Sensor zur Überwachung von langsam drehenden 360° Zielstrahlreinigern in Behältern und Tanks. Der Sensor wird mittig, vorzugsweise auf der Tankoberseite, montiert und in die vorhandenen SPS eingebunden oder mobil mittels PC ausgewertet. Der AWH-CIPGuard® zeichnet sich durch seine robuste, kompakte Bauweise und zuverlässige Echtzeitdarstellung der Rotation von Zielstrahlreinigern aus. Die ermittelten Messwerte können über das Ausgangssignal von einer SPS über das digitale PNP Signal (24VDC) verarbeitet werden.

Die notwendige Software kann unter <http://www.awh.eu> kostenlos herunter geladen werden. Das Signal wird mittels der Software in drei Kurven dargestellt.

Technische Parameter

Werkstoffe:	G1/2" Stutzen: 1.4404 (316L); Messspitze: PEEK; Gehäuse: 1.4301 (304)/1.4305; O-Ring: EPDM
Umgebungstemperatur:	-10 bis +60 °C / 14 bis 140 °F
Lagerungstemperatur:	-20 bis +70 °C / -4 bis 158 °F
Versorgungsspannung:	Ub = 24 V +/-20% (18 bis 32 VDC)
Eigenstrombedarf:	< 20 mA
Ausgangssignal:	PNP; 50 mA; kurzschlussfest; aktiv
Einschaltverzögerung:	< 0,3 s
Ansprechzeit:	ca. 30 s
Gewicht:	ca. 0,465 kg
Schutzart:	IP 68
Betriebsdruck:	im Behälter: max. 10 bar / 145 psi
Prozesstemperatur:	0 bis 100 °C / 32 bis 212 °F

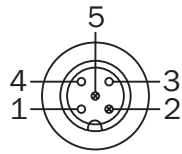
Abmessungen



CIPGuard® (TCG-ZR)

Eigenschaften

Anschlussbelegung:

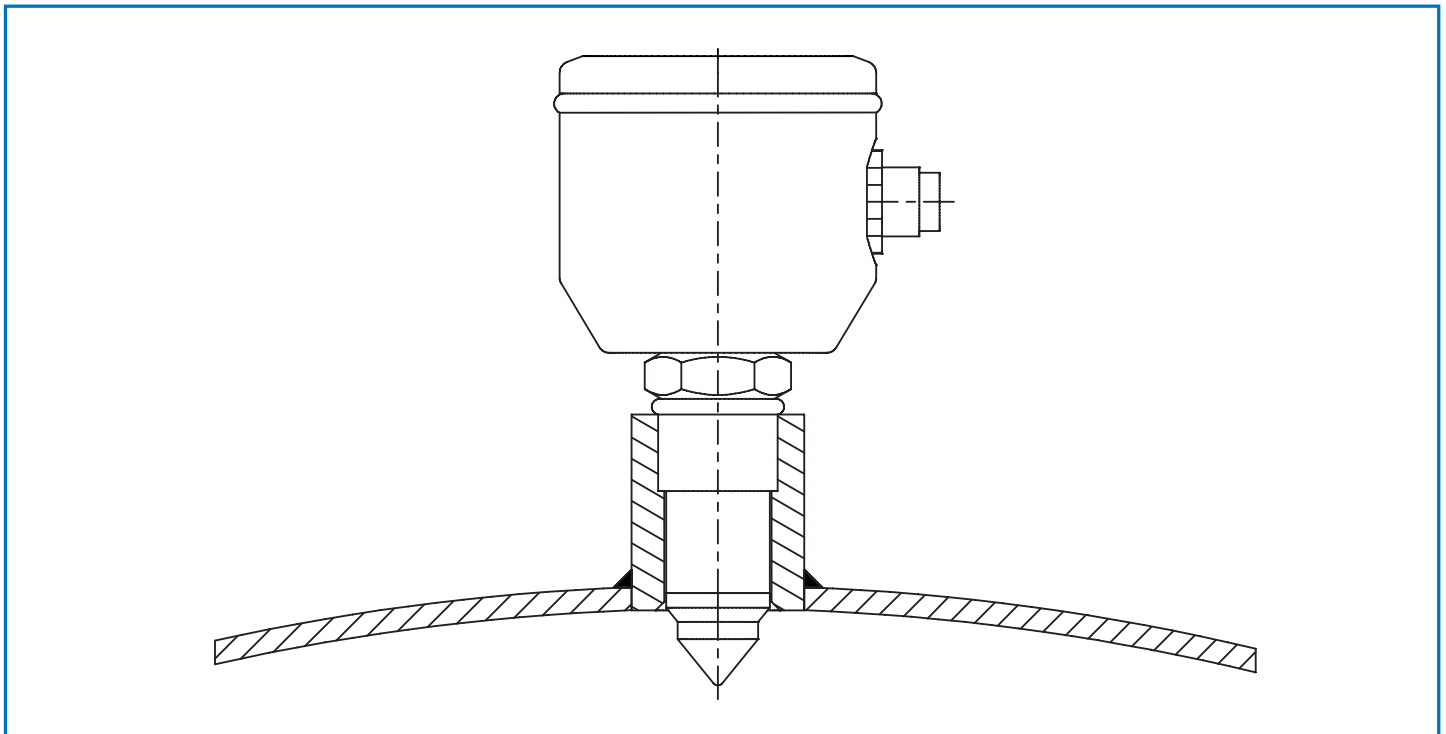


- 1 +VDC
- 2 Tx (nur mit Prog.-Adapter kontaktierbar)
- 3 GND
- 4 OUT/PNP
- 5 Rx (nur mit Prog.-Adapter kontaktierbar)

Kurzbeschreibung der Funktionsweise

- 1. Messwert:** Stellt die Einstrahlintensität des Zielstrahlreinigers innerhalb der vorgegeben Grenzwerte dar.
- 2. Dynamik:** Stellt den Kurvenverlauf proportional zur Rotationsgeschwindigkeit dar, dies bedeutet je höher die Rotationsgeschwindigkeit, desto höher ist die Dynamik.
- 3. Ausgang:** In dieser Kurve werden die voreingestellten Werte aus Dynamik und Messwert abgeglichen. Verlaufen beide Kurven innerhalb dieser Grenzen ist das Signal positiv, weicht ein Wert über mehrere Sekunden ab, so ist der Wert negativ und wird als Fehler angezeigt.

Installationsbeispiel



CIPGuard® (TCG-ZR M12) mit Muffe mit Behälterwand

Bestellangaben

CIPGuard® (TCG-ZR)

Artikel-Nr.	Beschreibung	Preis/EUR
68TCG-ZR-M12	TCG-ZR Sensor	583,00
68TCG-CAS-PA	PC-Interface	203,00
68TCG-PE3-29	Schweißmuffe G1/2 Zoll hygienisch	26,00
68TCG-ST-M12	Steckadapter 8-p M12	67,00
68TCG-NT-M12	Netzteil auf M12-Stecker, Kabellänge 2 m	65,00